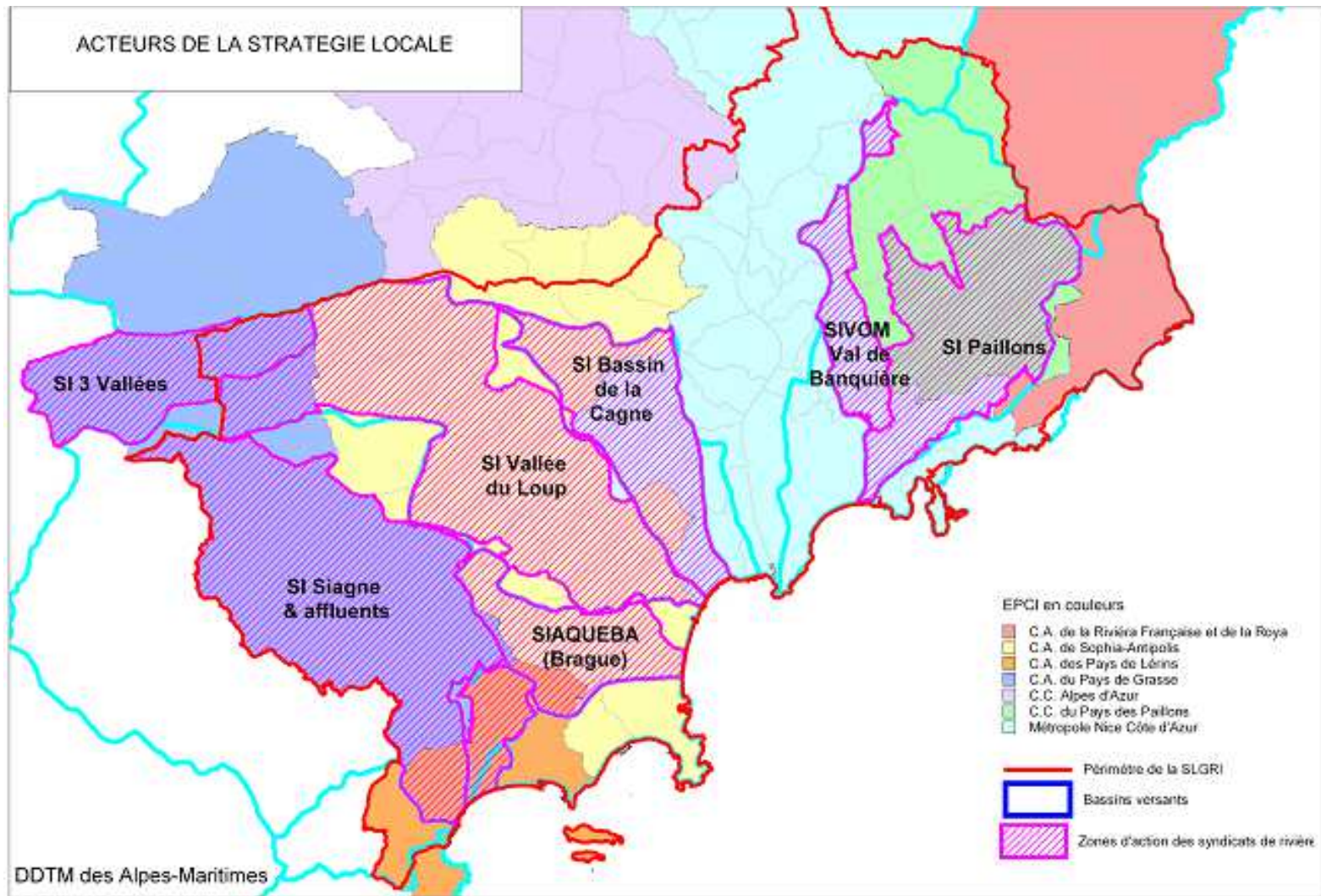


# Annexes

## Les acteurs de la SLGRI



# Arrêté sur la gouvernance de la SLGRI



PRÉFET DES ALPES-MARITIMES

Direction Départementale des Territoires  
et de la Mer des Alpes-Maritimes  
Service Eau et Risques

DDTM-SER-PR N°2016-19

## ARRÊTÉ

désignant les parties prenantes concernées ainsi que le service de l'État coordonnateur  
de la stratégie locale de gestion des risques d'inondation  
du territoire à risque important d'inondation (TRI) de Nice - Cannes – Mandelieu la Mapoule

Le Préfet des Alpes-Maritimes  
Officier de la Légion d'Honneur  
Officier de l'Ordre National du Mérite

Vu la directive 2007/60/CE du Parlement européen et du Conseil du 23 octobre 2007 relative à l'évaluation et à la gestion des risques d'inondation ;

Vu le code de l'environnement, notamment ses articles L.566-8, R.566-14 et R.566-15 relatifs aux stratégies locales ;

Vu l'arrêté ministériel du 27 avril 2012 relatif aux critères nationaux de caractérisation de l'importance du risque d'inondation, pris en application de l'article R. 566-4 du code de l'environnement ;

Vu l'arrêté ministériel du 6 novembre 2012 établissant la liste des territoires dans lesquels il existe un risque d'inondation important ayant des conséquences de portée nationale, pris en application des articles L.566-5.I. du code de l'environnement ;

Vu l'arrêté interministériel du 7 octobre 2014 relatif à la stratégie nationale de gestion des risques d'inondation ;

Vu l'arrêté n°11-402 du 21 décembre 2011 du préfet de la région Rhône-Alpes, préfet du département du Rhône, préfet coordonnateur du bassin Rhône-Méditerranée arrêtant l'évaluation préliminaire des risques d'inondation du bassin Rhône-Méditerranée ;

Vu l'arrêté n°12-282 du 12 décembre 2012 du préfet coordonnateur du bassin Rhône-Méditerranée arrêtant la liste des territoires à risque important d'inondation du bassin Rhône-Méditerranée ;

Vu les arrêtés n°13-416 bis du 20 décembre 2013, n°14-166 du 01 août 2014 et l'arrêté n° 14-160 bis du 15 septembre 2014 du préfet coordonnateur du bassin Rhône-Méditerranée arrêtant les cartes des surfaces inondables et les cartes des risques d'inondation pour les territoires à risque important d'inondation du bassin Rhône-Méditerranée ;

Vu l'arrêté n°DEVP1527841A du 07 décembre 2015 du préfet coordonnateur du bassin Rhône-Méditerranée arrêtant le plan de gestion des risques d'inondation du bassin Rhône-Méditerranée ;

Vu l'arrêté n°16-118 du 15 février 2016 du préfet coordonnateur du bassin Rhône-Méditerranée arrêtant la liste des stratégies locales, leurs périmètres, leurs délais d'approbation et leurs objectifs ;

Sur proposition du Directeur Départemental des Territoires et de la Mer des Alpes Maritimes

## Arrête

### Article 1 -Définition des parties prenantes de la stratégie locale

La liste des parties prenantes concernées par la stratégie locale de gestion des risques d'inondation du TRI de Nice – Cannes – Mandelieu la Napoule est composée des membres qui suivent aux paragraphes 1.1 et 1.2.

Ces membres constituent

- un comité technique qui arrête le projet de document (liste 1,1)
- un comité de pilotage dans le cadre duquel est menée la concertation (listes 1.1 et 1.2)

#### 1.1- Membres constituant le Comité technique

##### État et ses établissements publics :

- Direction régionale de l'environnement, de l'aménagement et du logement Provence Alpes Côte d'Azur
- Direction départementale des territoires de la mer des Alpes Maritimes
- Météo France
- Service de Prévision des Crues Méditerranée-Est
- Office national de l'eau et des milieux aquatiques (Onema)
- Établissement public d'aménagement de la Plaine du Var
- Agence de l'eau Rhône Méditerranée Corse

##### Collectivités territoriales

- Conseil régional Provence Alpes Côtes d'Azur
- Conseil départemental des Alpes Maritimes
- Métropole Nice Côte d'Azur (MNCA)
- Communauté d'agglomération de Sophia Antipolis
- Communauté d'agglomération du Pays de Grasse
- Communauté d'agglomération des Pays de Lérins
- Communauté de Communes du Pays des Paillons
- Communauté d'agglomération de la Riviera Française et de la Roya
  
- Syndicat intercommunal de la Siagne et de ses affluents
- Syndicat intercommunal pour l'amélioration de la qualité des eaux de la Brague et de ses affluents
- Syndicat intercommunal de la vallée du Loup
- Syndicat intercommunal du bassin versant de la Cagne
- Syndicat intercommunal des Paillons
- Syndicat interdépartemental et intercommunal à vocation unique de la Haute-Siagne
- Syndicat mixte du SCOT de l'Ouest

##### Organismes spécialisés

- Commission locale de l'eau du SAGE Nappe et basse vallée du Var
- Commission locale de l'eau du SAGE Siagne
  
- Service Départemental d'Incendie et de Secours des Alpes-Maritimes (SDIS)
- Centre d'informations pour la prévention des risques majeurs (Cypprès)

## **1.2- Membres associés au Comité de pilotage**

### **État et ses établissements publics :**

- Préfecture de région Provence-Alpes-Côte d'Azur
- Préfecture du département des Alpes Maritimes
- Direction interrégionale de la mer Méditerranée
- Rectorat de l'académie de Nice
- Conservatoire du Littoral

### **Collectivités territoriales**

#### **Communes de :**

Andon, Antibes, Aspremont, Auribeau-sur-Siagne, Beaulieu-Sur-Mer, Beausoleil, Bendejun, Berre-les-Alpes, Bezaudun-Les-Alpes, Biot, Blausasc, Bonson, Bouyon, Cabris, Cagnes-sur-Mer, Cannes, Cantaron, Cap-d'Ail, Carros, Castagniers, Castellar, Castillon, Caussols, Chateauneuf-Grasse, Chateauneuf-Villevieille, Cipieres, Coaraze, Colomars, Contes, Courmes, Coursegoules, Drap, Duranus, Escagnolles, Eze, Falicon, Gattieres, Gilette, Gorbio, Gourdon, Grasse, Greolieres, l'Escarene, la Colle-Sur-Loup, la Gaude, la Roquette-Sur-Siagne, la Roquette-Sur-Var, la Trinite, la Turbie, le Bar-Sur-Loup, le Broc, le Cannel, le Rouret, le Tignet, Levens, Luceram, Mandelieu-la-Napoule, Menton, Mouans-Sartoux, Mougins, Nice, Opio, Pegomas, Peille, Peillon, Peymeinade, Revest-les-Roches, Roquebrune-Cap-Martin, Roquefort-les-Pins, Saint-Andre-de-la-Roche, Saint-Blaise, Saint-Cezaire-sur-Siagne, Saint-Jean-Cap-Ferrat, Saint-Jeannet, Saint-Laurent-du-Var, Saint-Martin-du-Var, Saint-Paul, Saint-Vallier-de-Thiey, Sainte-Agnes, Speracedes, Theoule-Sur-Mer, Touet-de-L'Escarene, Tourrette-Levens, Tourrettes-sur-Loup, Utelle, Valbonne, Vallauris, Vence, Villefranche-sur-Mer, Villeneuve-Loubet.

### **Socio-professionnels et milieux associatifs**

- Chambre d'agriculture des Alpes Maritimes
- Chambre de commerce et de l'industrie des Alpes Maritimes
- Chambre des métiers
- Institut Français des Formateurs Risque Majeur et protection de l'Environnement (IFF-RME)
- FNE PACA - Fédération régionale de France Nature Environnement
- Groupement des associations de défense des sites et de l'environnement de la Côte d'Azur
- Association Région verte
- Groupe Interdisciplinaire de Réflexion sur les traversées sud alpines et l'aménagement du territoire Maralpin.

## **Article 2 – Comité de pilotage**

Le Préfet ou son représentant, assisté par la Direction Départementale des Territoires et de la Mer et le Président du Conseil départemental ou son représentant, co-président le comité de pilotage en charge de l'élaboration de la stratégie locale, dont la composition est jointe au présent arrêté.

## **Article 3 – Comité technique**

La direction départementale des territoires et de la mer des Alpes-Maritimes, est chargée de coordonner l'élaboration, la révision et le suivi de la mise en œuvre de la stratégie locale sous l'autorité du préfet du département des Alpes-Maritimes. Cette animation est assurée conjointement avec le Conseil Départemental des Alpes Maritimes désigné comme structure co-animatrice de la SLGRI Nice – Cannes – Mandelieu



#### **Article 4 – Modalités de consultation**

Une consultation formelle large des parties prenantes sur le projet de stratégie sera organisée par voie électronique avant son approbation.

Elle concernera notamment l'ensemble des communes et les EPCI situés dans le périmètre de la SLGRI Nice – Cannes – Mandelieu, les chambres consulaires ainsi que le public via les sites internet des services de l'État.

La commission départementale des risques naturels majeurs sera associée à l'élaboration et à la mise en œuvre de la stratégie.

#### **Article 5 – Publication**

Le présent arrêté sera :

- publié au recueil des actes administratifs de la préfecture du département des Alpes-Maritimes
- adressé à l'ensemble des parties prenantes par voie électronique.

#### **Article 5 – Exécution**

Le Secrétaire général de la Préfecture des Alpes Maritimes et le Directeur départemental des territoires et de la mer des Alpes Maritimes sont chargés, chacun en ce qui le concerne, de l'exécution du présent arrêté.

Fait à Nice, le

27 JUIN 2016

Pour le Préfet,  
Le Secrétaire Général  
DRIL-D 3666  
  
Frédéric MAC KAIN

# Définition des différents scénarii pour le débordement des cours d'eau

- **Scénario fréquent** : l'aléa de forte probabilité, est un événement provoquant les premiers dommages conséquents, commençant à un temps de retour de 10 ans et dans la limite d'une période de retour de l'ordre de 30 ans.

On appellera cet événement l'événement fréquent

- **Scénario moyen** : l'aléa de probabilité moyenne est un événement ayant une période de retour comprise entre 100 et 300 ans qui correspond dans la plupart des cas à l'aléa de référence des PPRI s'il existe».

On appellera cet événement l'événement moyen

- **Scénario extrême** : l'aléa de faible probabilité, dénommé événement extrême, est un phénomène d'inondation exceptionnel inondant toute la surface alluviale fonctionnelle(...). A titre indicatif, une période de retour d'au moins 1000 ans sera recherchée. On appellera cet événement l'événement extrême.

## Définition des différents événement en submersion marine

- **Événement fréquent** correspond à l'événement historique, ou causant les premiers dommages, de période de retour comprise entre 10 et 30 ans. Un niveau marin de 1.30 m NGF a été retenu pour l'événement fréquent

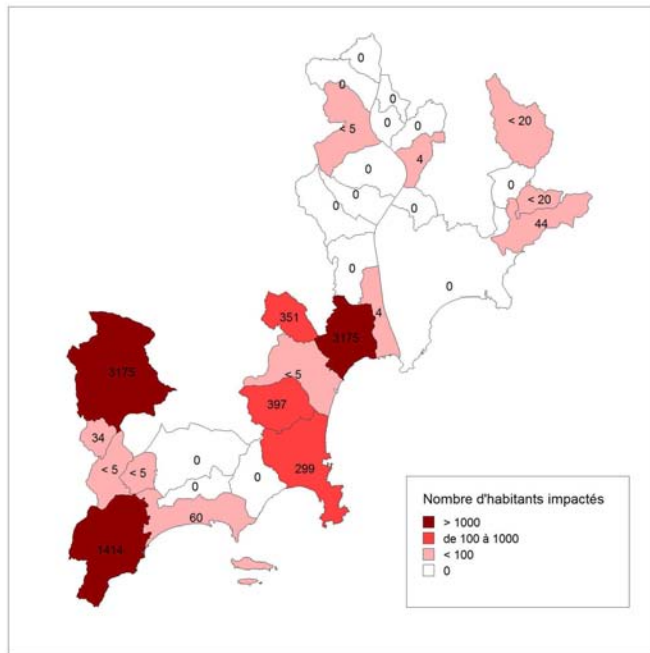
- **Événement moyen** correspond à l'événement historique de période de retour comprise entre 100 et 300 ans. Un niveau marin de 2 m NGF a été retenu pour l'événement moyen, il correspond à celui du niveau marin centennal recommandé dans la doctrine PPRL de la Méditerranée.

- **Événement moyen tenant compte du changement climatique** : Une augmentation de 40 cm est appliquée au niveau marin de l'événement moyen [conformément à la circulaire du 27 juillet 2011 relative à la prise en compte du risque de submersion marine dans les plans de prévention des risques naturels littoraux qui préconise la prise en compte du scénario moyen de l'ONERC, 60 cm d'élévation à horizon 2100, soit 40 cm de plus que le scénario de référence (qui intègre une marge de 20 cm). Le niveau marin pour un événement moyen avec prise en compte du changement climatique est alors de 2.40 m NGF

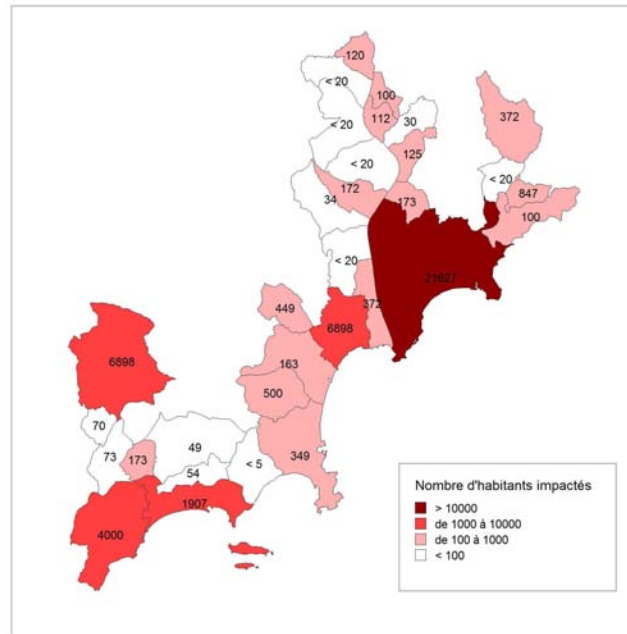
- **Événement extrême** correspond à l'événement historique de période de retour supérieure à 1000 ans. Un niveau marin de 2.80 m NGF a été retenu pour l'événement extrême ;

# Cartes de répartition communale des habitants soumises au risque d'inondation par débordement

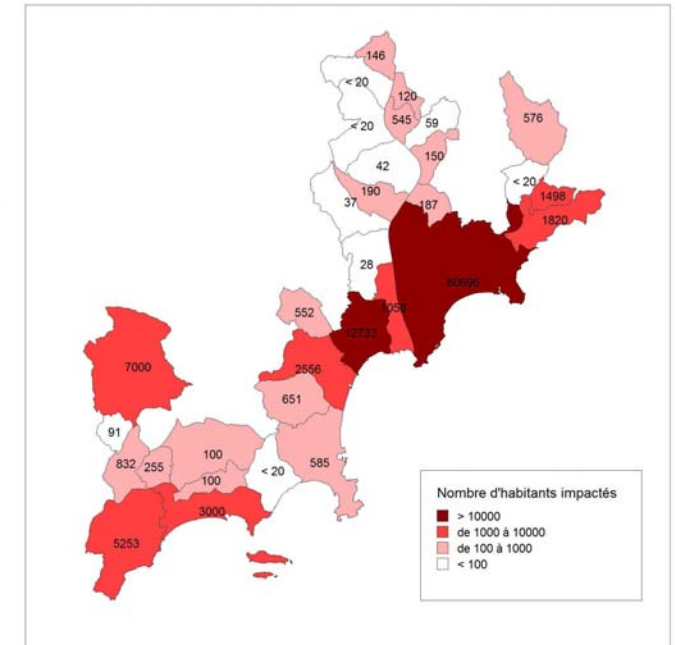
**Débordements de cours d'eau**  
Répartition communale des habitants en zone inondable  
Scénario fréquent



**Débordements de cours d'eau**  
Répartition communale des habitants en zone inondable  
Scénario moyen

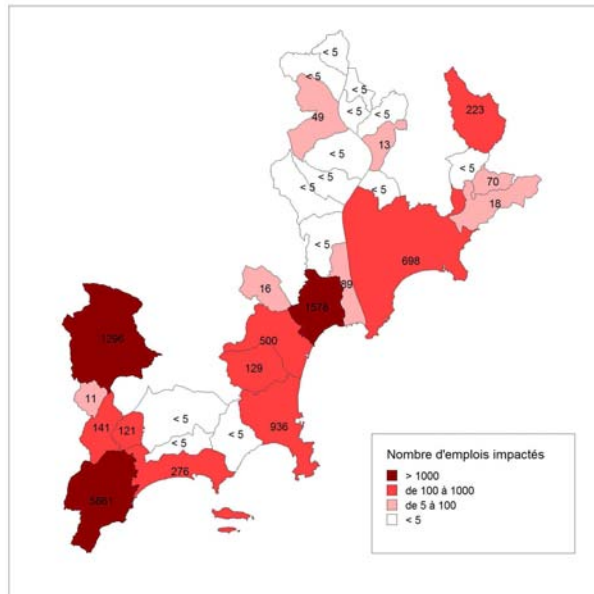


**Débordements de cours d'eau**  
Répartition communale des habitants en zone inondable  
Scénario extrême

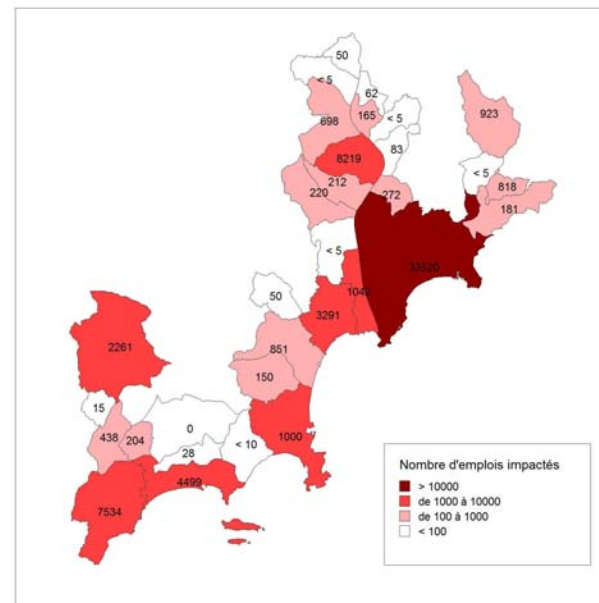


# Cartes de répartition communale des emplois soumises au risque inondation par débordement

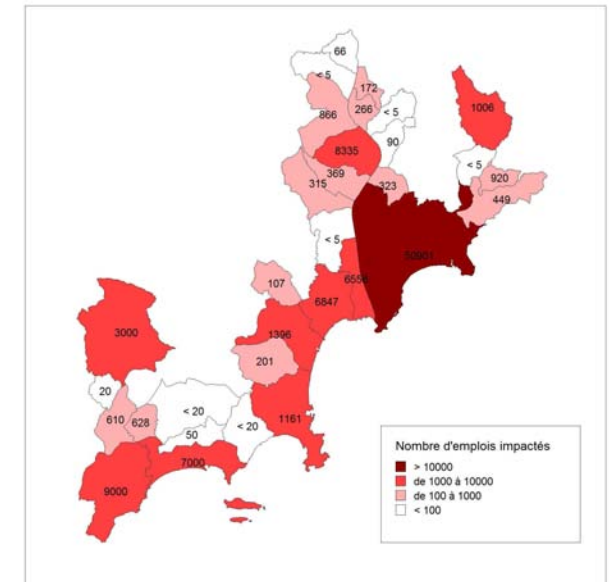
**Débordements de cours d'eau**  
Répartition communale des emplois en zone inondable  
Scénario fréquent



**Débordements de cours d'eau**  
Répartition communale des emplois en zone inondable  
Scénario moyen



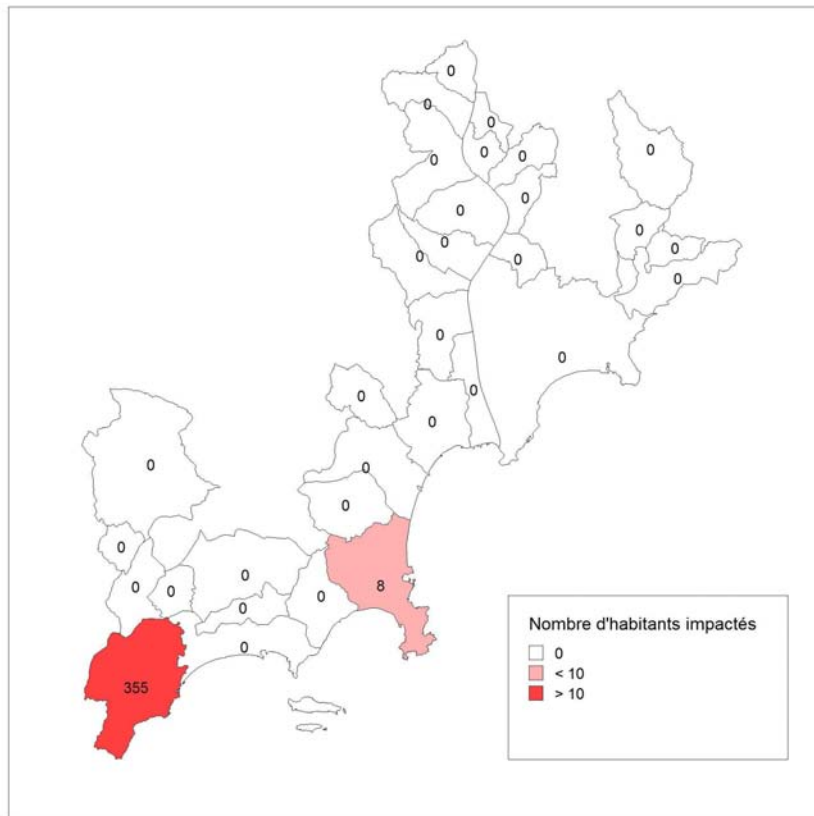
**Débordements de cours d'eau**  
Répartition communale des emplois en zone inondable  
Scénario extrême



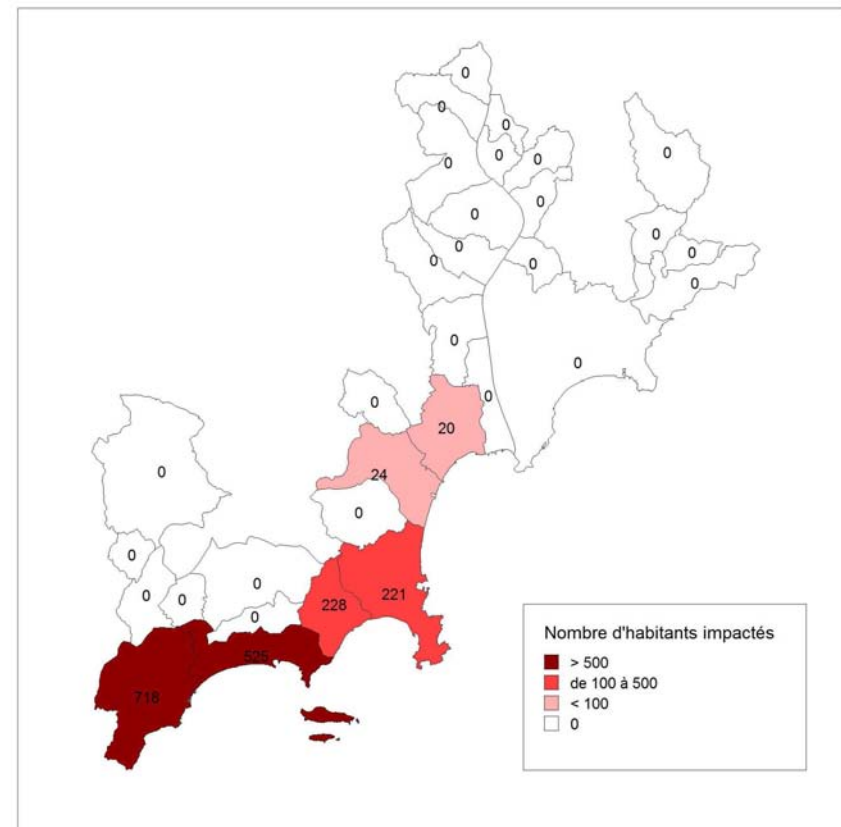


# Cartes de répartition communale des habitants soumises au risque d'inondation par submersion marine

**Submersion marine**  
Répartition communale des habitants en zone inondable  
Scénario fréquent



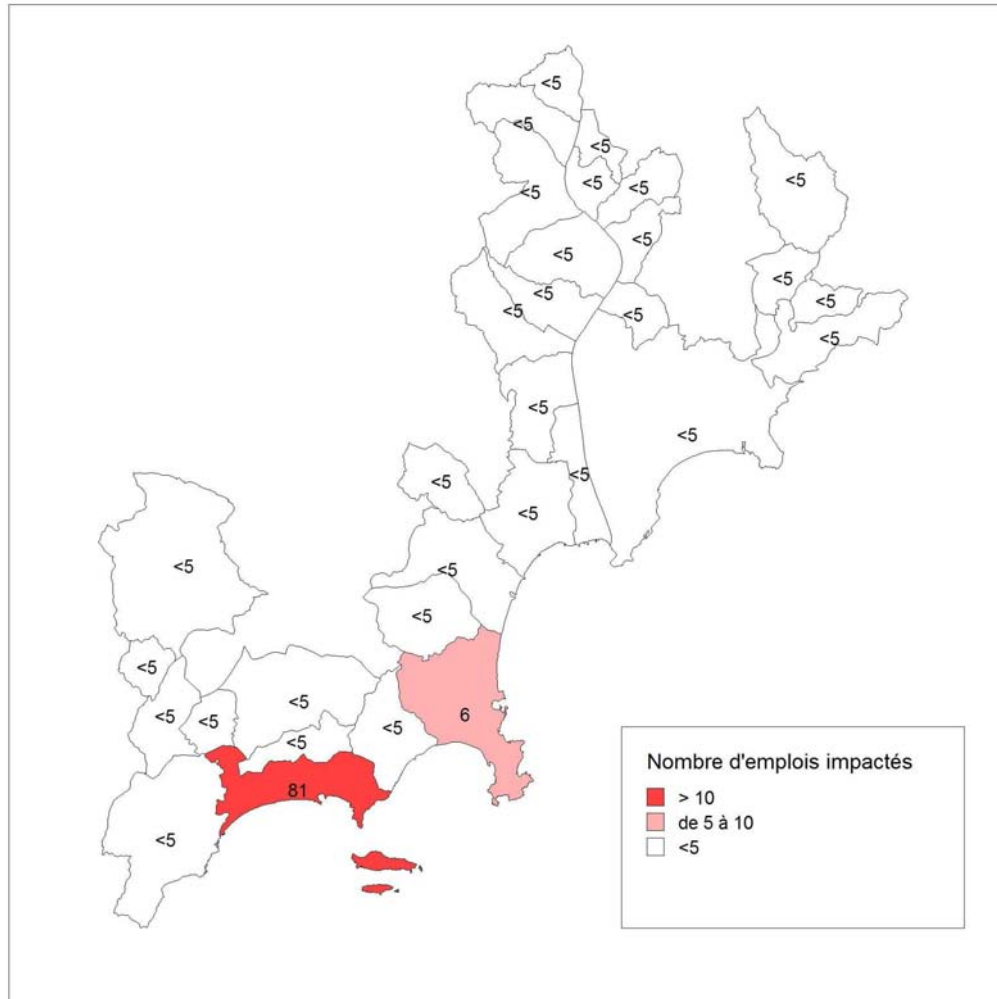
**Submersion marine**  
Répartition communale des habitants en zone inondable  
Scénario moyen



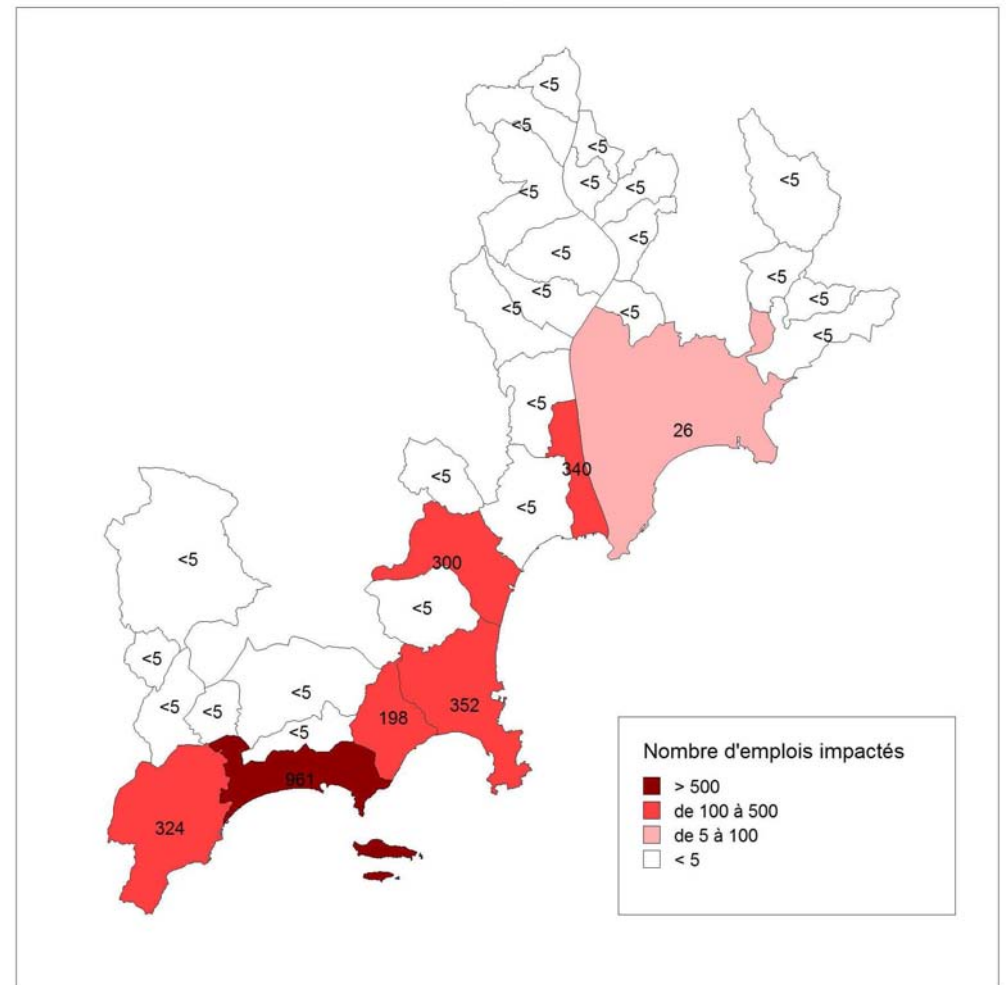


# Cartes de répartition communale des emplois soumises au risque inondation par submersion marine

**Submersion marine**  
Répartition communale des emplois en zone inondable  
Scénario fréquent



**Submersion marine**  
Répartition communale des emplois en zone inondable  
Scénario moyen







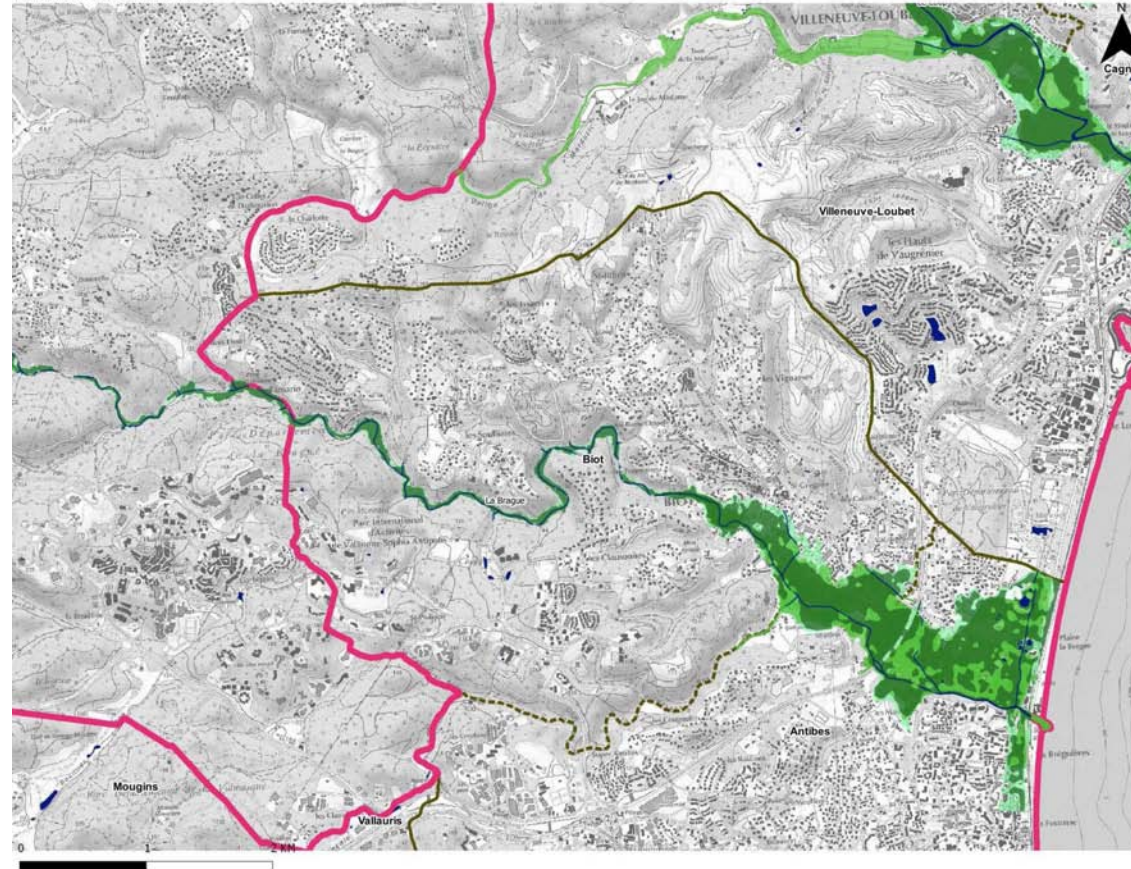
# Caractérisation de l'aléa sur le territoire de la SLGRI

## Débordements du cours d'eau : la Brague

CARTE DE SYNTHÈSE - La Brague

TRI NICE - CANNES - MANDELIEU Secteur 1

Débordement de cours d'eau



0 1

■ Lit mineur

**Probabilité de crue**

- Forte probabilité
- Moyenne probabilité
- Faible probabilité

**Protection**

- Ouvrage de protection

**Découpage administratif**

- Périmètre du TRI
- - - Limite de commune

0 1

Production: ERE&PAC 2013  
Sources: voir référence au rapport d'accompagnement  
Protocole révisé le 8 janvier 2012

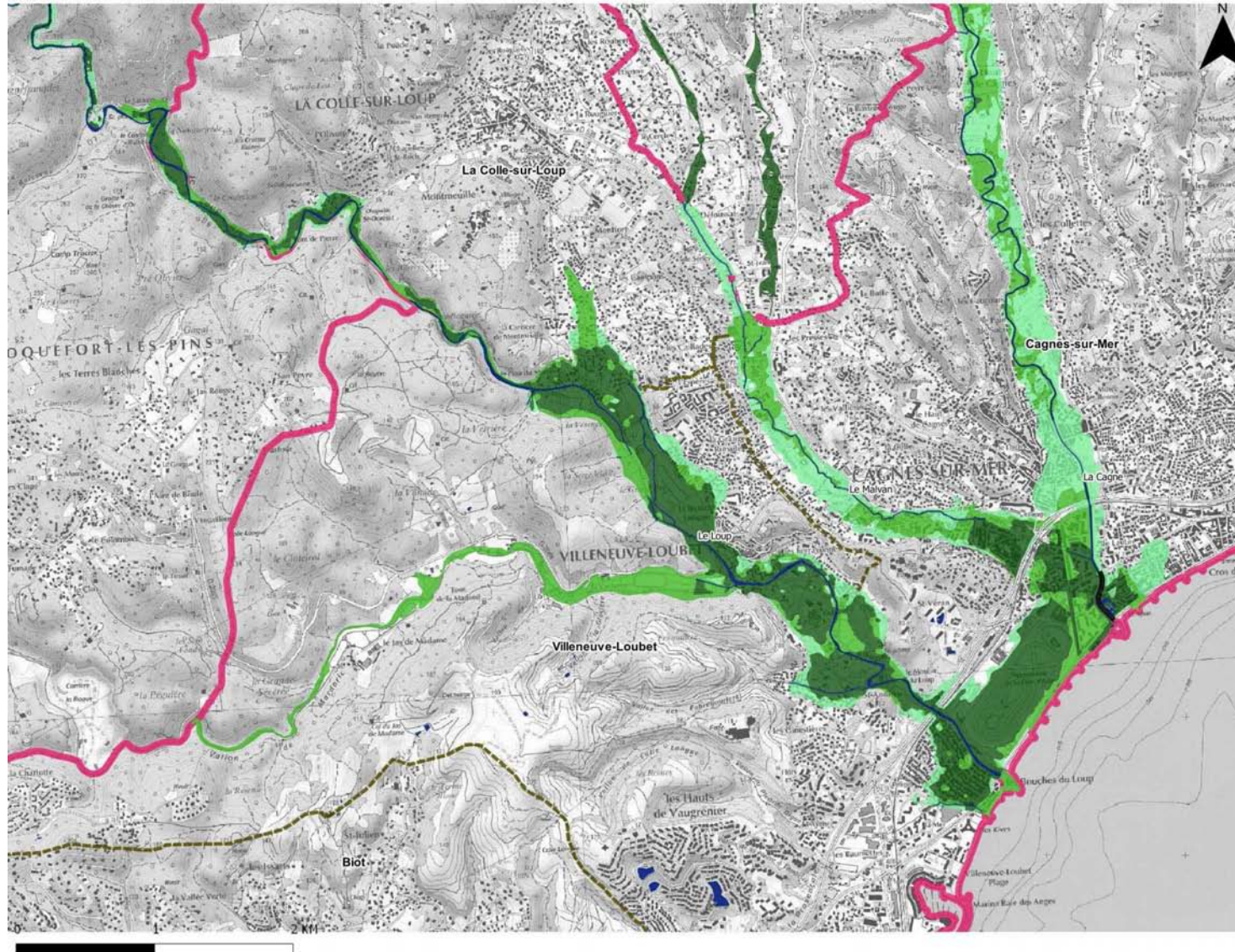


# Débordements du cours d'eau : le Loup, le Malvan

## CARTE DE SYNTHÈSE - Le Loup

## TRI NICE - CANNES - MANDELIEU Secteur 1

Débordement de cours d'eau



- Lit mineur
- Probabilité de crue**
  - Forte probabilité
  - Moyenne probabilité
  - Faible probabilité
- Protection**
  - Ouvrage de protection
- Découpage administratif**
  - Périmètre du TRI
  - Limite de commune

Production : DREAL PACA 2013  
Sources : en référence au rapport d'accompagnement  
Protocole mensière du 8 janvier 2012

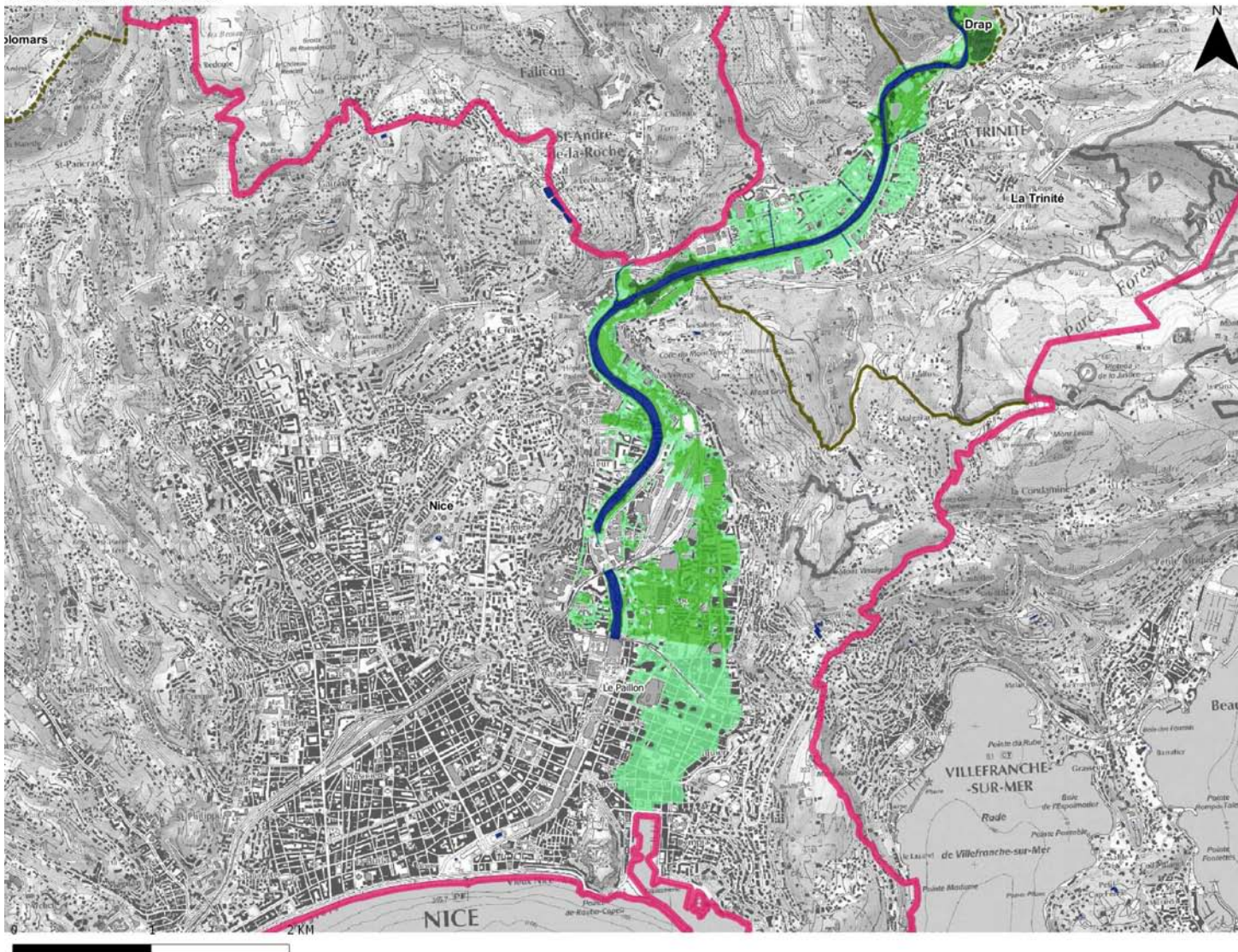


# Débordements du cours d'eau : les Paillons

## CARTE DE SYNTHÈSE - Les Paillons

## TRI NICE - CANNES - MANDELIEU Secteur 1

Débordement de cours d'eau



**■** Lit mineur et surface en eau permanente

**Probabilité de crue**

- Forte probabilité
- Moyenne probabilité
- Faible probabilité

**Protection**

- Ouvrage de protection

**Découpage administratif**

- Périmètre du TRI
- Limite de commune

Production : DREAL PACA 2013  
Sources : se référer au rapport d'accompagnement  
Protocole ministériel du 9 janvier 2012

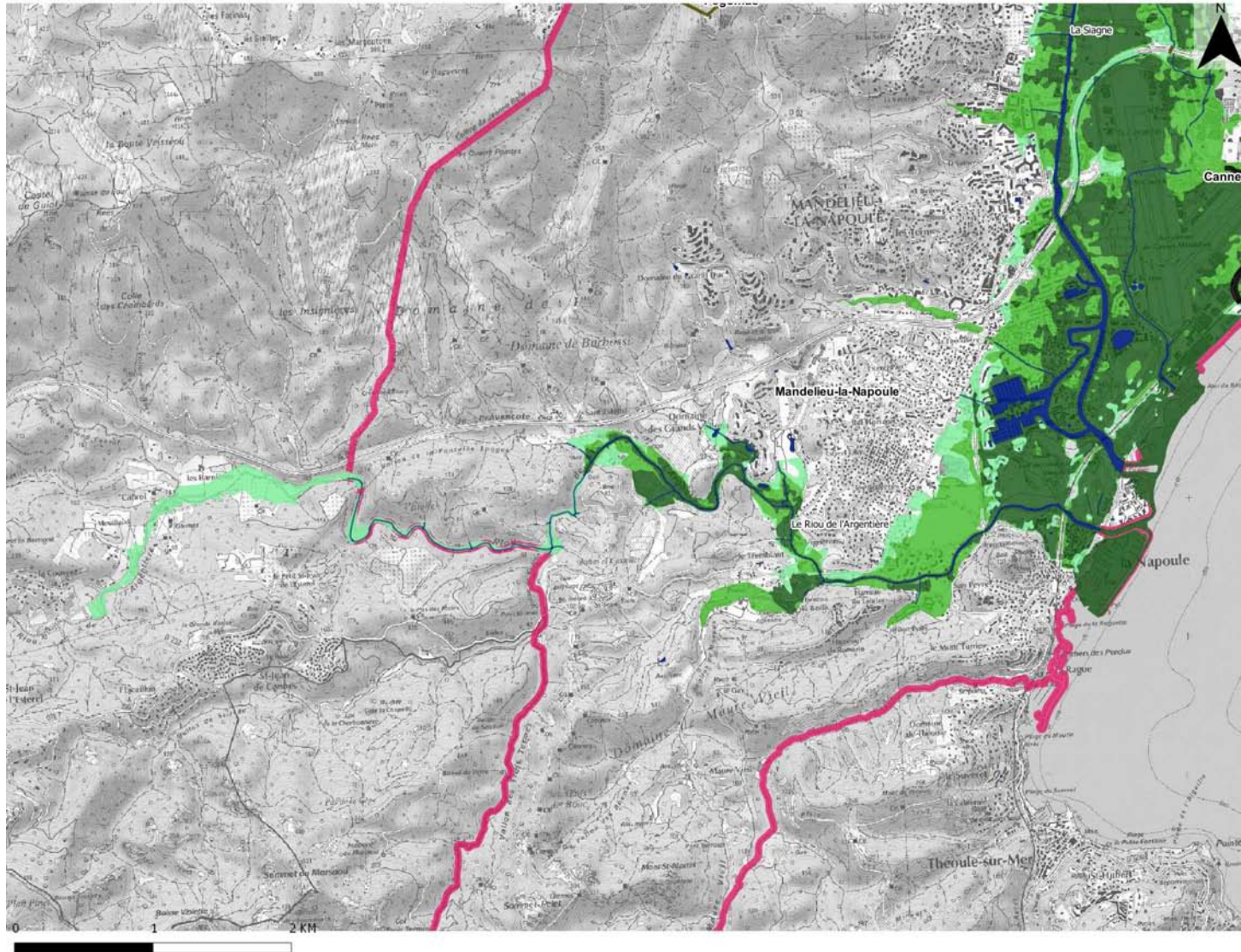


# Débordements du cours d'eau : le Riou de l'Argentière

## CARTE DE SYNTHÈSE - Le Riou de l'Argentière

TRI NICE - CANNES - MANDELIEU Secteur 1

Débordement de cours d'eau

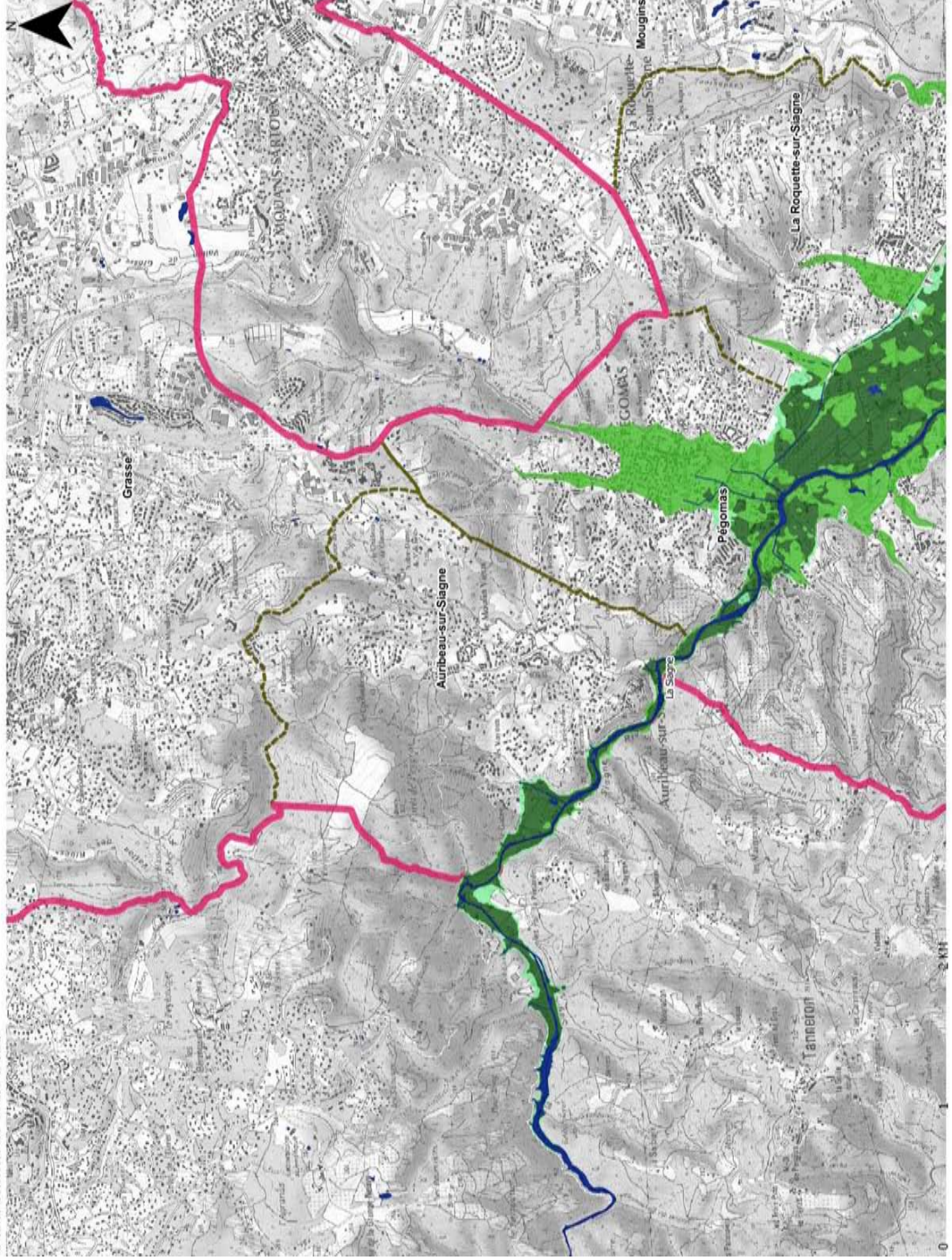
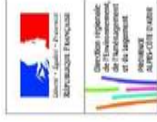




# CARTE DE SYNTHÈSE - La Siagne

# TRI NICE - CANNES - MANDELIEU Secteur 2

Débordement de cours d'eau



- Li mineur
- Probabilité de crue
  - Forte probabilité
  - Moyenne probabilité
  - Faible probabilité
- Protection
  - Ouvrage de protection
- Découpage administratif
  - Péri-mètre du ITI
  - Limite de commune

Production : CREAL PACA 2022  
Sources : se référer au rapport d'accompagnement  
Prochaine mise à jour : 01 janvier 2023

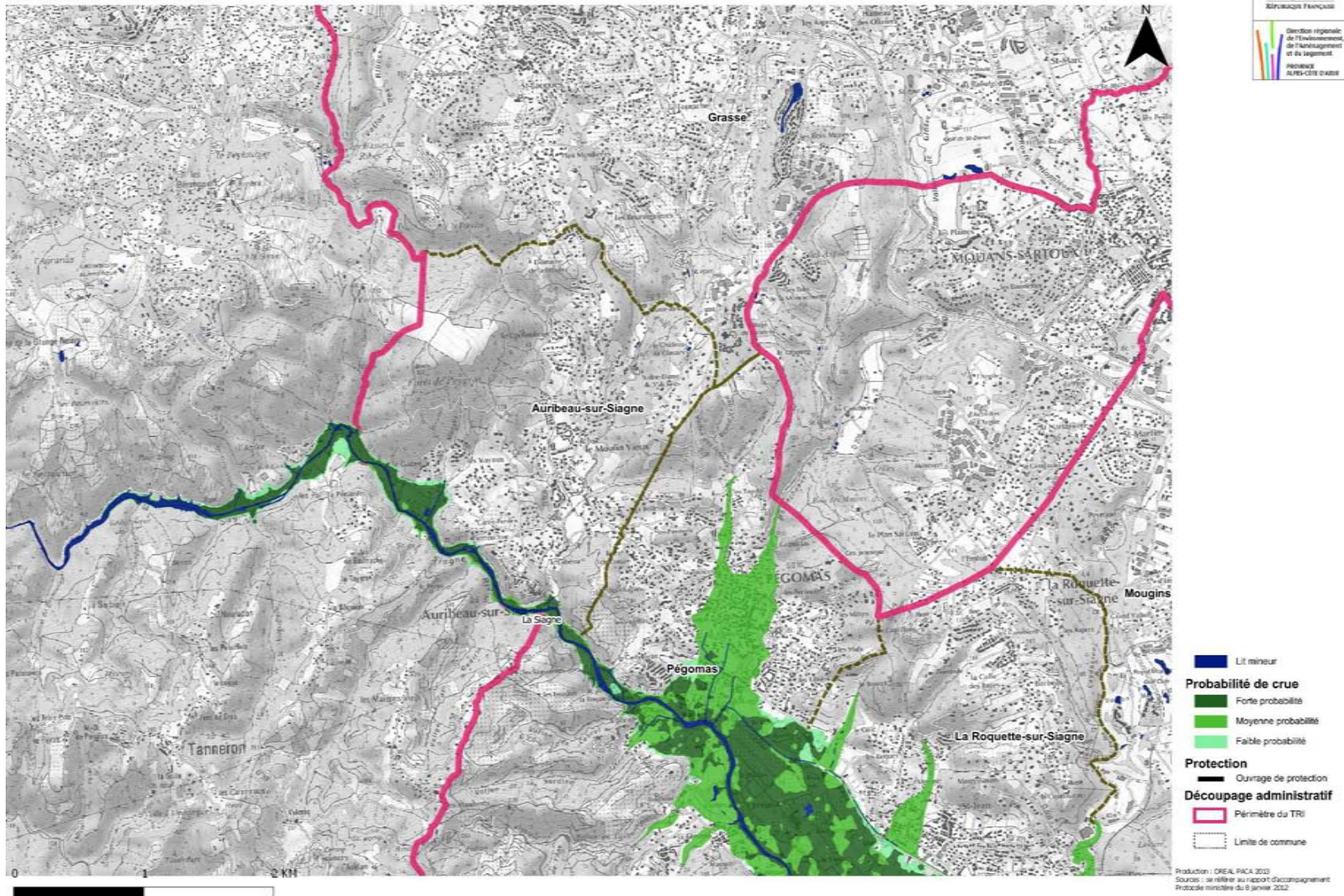


# Débordements du cours d'eau : la Siagne

## CARTE DE SYNTHÈSE - La Siagne

## TRI NICE - CANNES - MANDELIEU Secteur 2

Débordement de cours d'eau

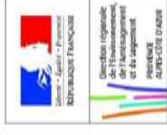
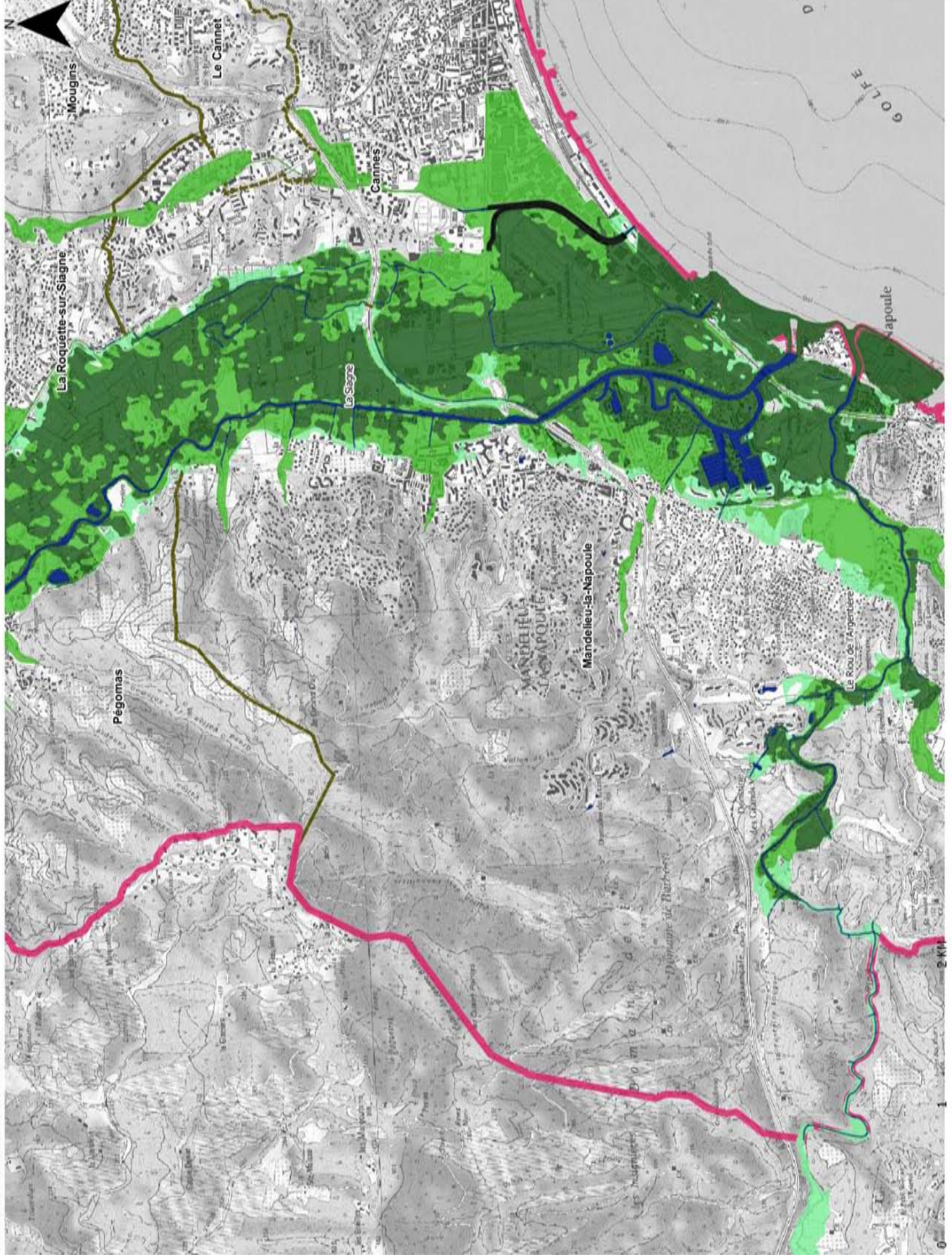




# CARTE DE SYNTHÈSE - La Siagne

Débordement de cours d'eau

# TRI NICE - CANNES - MANDELIEU Secteur 1



- Lit mineur
- Probabilité de crue
  - Forte probabilité
  - Moyenne probabilité
  - Faible probabilité
- Protection
  - Ouvrage de protection
- Découpage administratif
  - Périimètre du TRI
  - Limite de commune

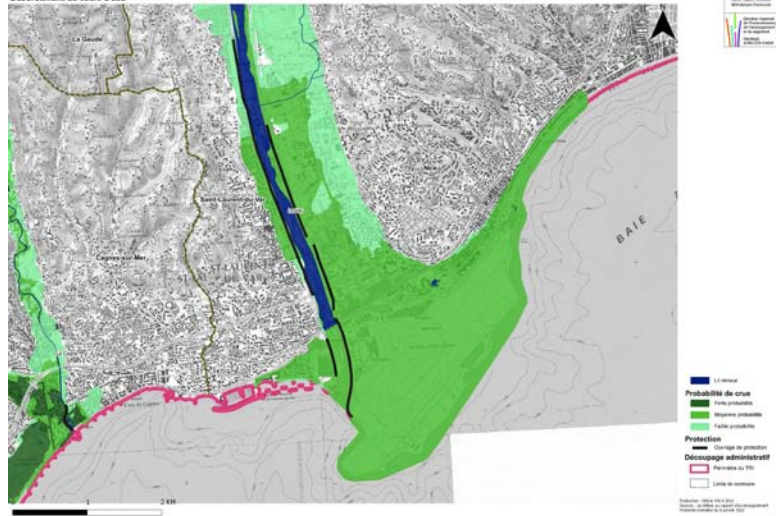
Production : E2E2E, 2014, 2015  
Sources : en référence au rapport d'accompagnement  
Protocole ministériel du 8 janvier 2012.



# Débordements du cours d'eau : le Var

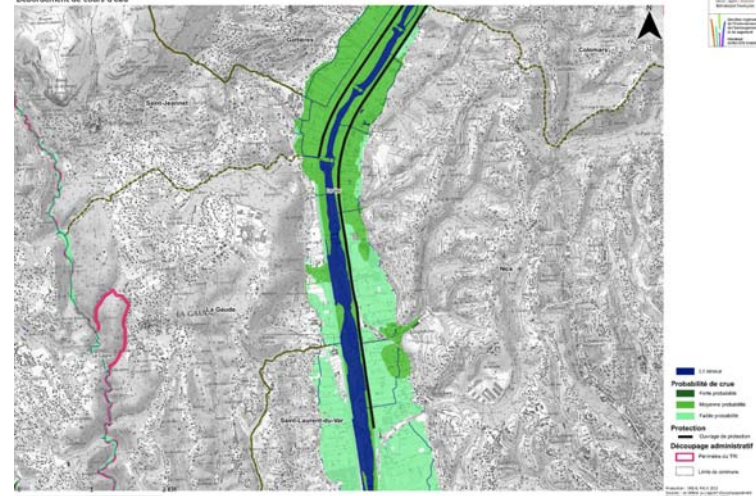
CARTE DE SYNTHÈSE - Le Var  
Débordement de cours d'eau

TRI NICE - CANNES - MANDELIEU Secteur 1



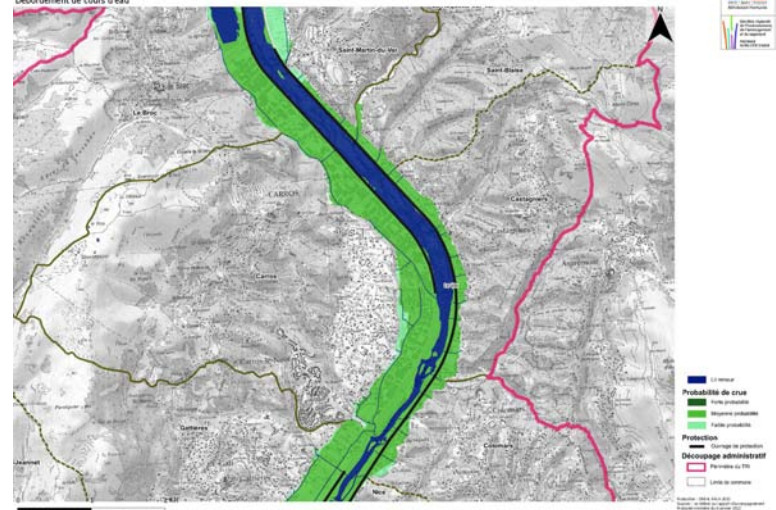
CARTE DE SYNTHÈSE - Le Var  
Débordement de cours d'eau

TRI NICE - CANNES - MANDELIEU Secteur 2



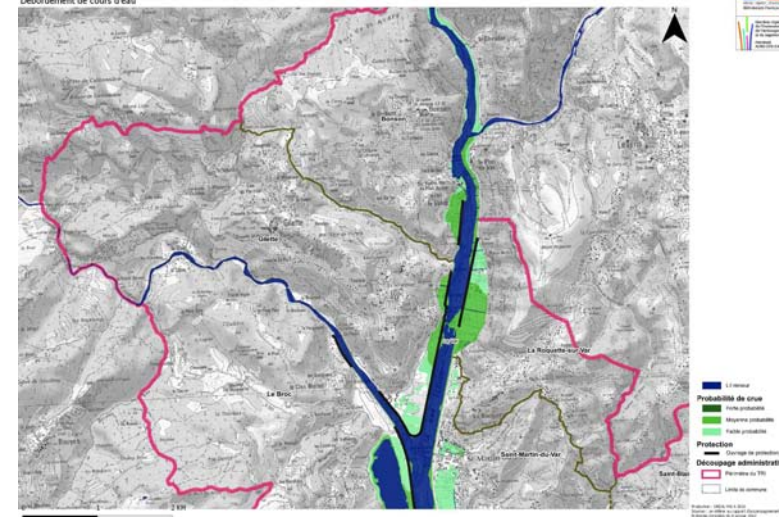
CARTE DE SYNTHÈSE - Le Var  
Débordement de cours d'eau

TRI NICE - CANNES - MANDELIEU Secteur 3



CARTE DE SYNTHÈSE - Le Var  
Débordement de cours d'eau

TRI NICE - CANNES - MANDELIEU Secteur 4



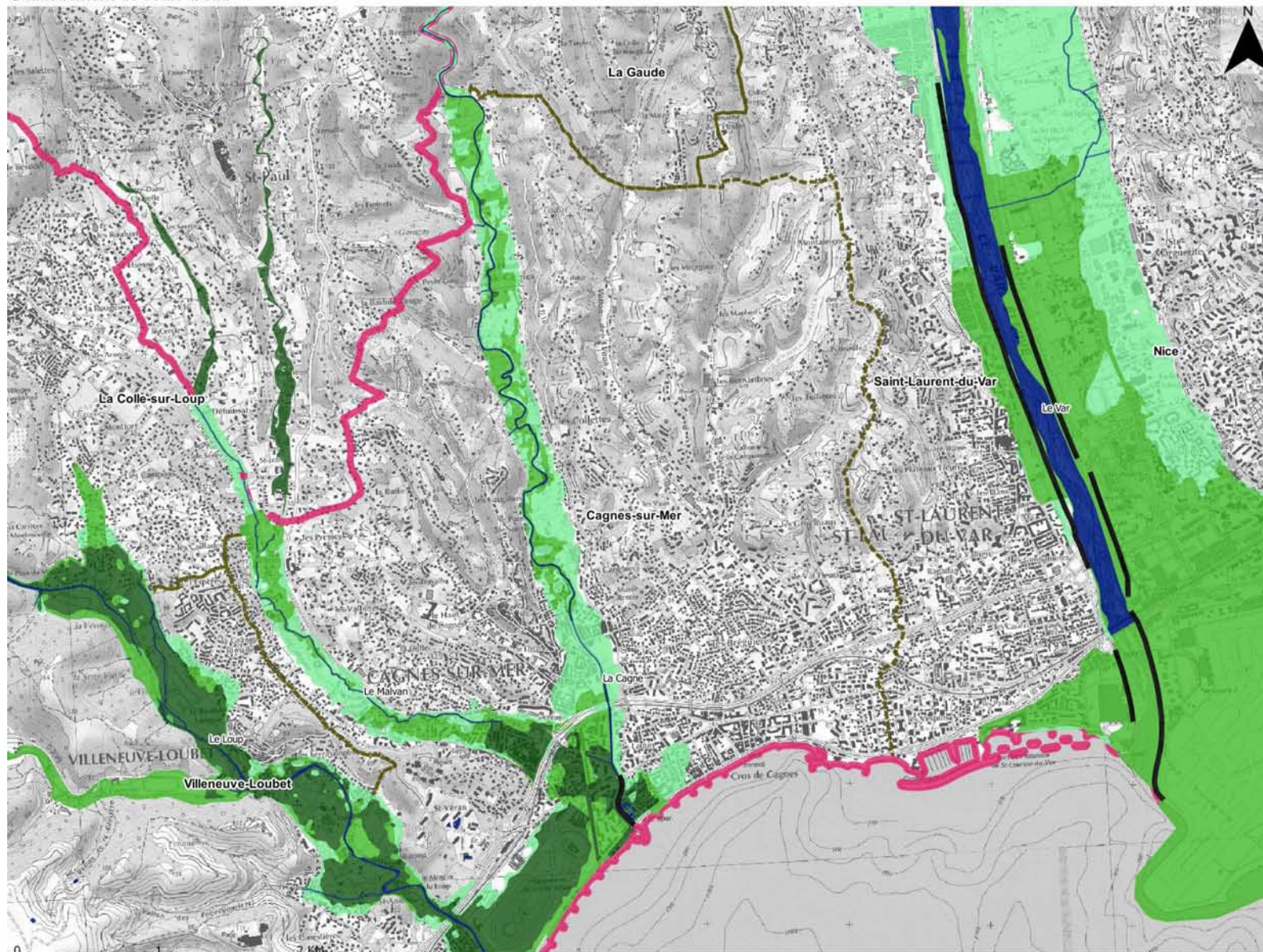


# Débordements du cours d'eau : la Cagne

## CARTE DE SYNTHÈSE - La Cagne

TRI NICE - CANNES - MANDELIEU Secteur 1

Débordement de cours d'eau



- Lit mineur
- Probabilité de crue**
  - Forte probabilité
  - Moyenne probabilité
  - Faible probabilité
- Protection**
  - Ouvrage de protection
- Découpage administratif**
  - Périmètre du TRI
  - Limite de commune

Production : DREAL PACA 2013  
Sources : se référer au rapport d'accompagnement  
Protocole ministériel du 8 janvier 2012



# Submersion marine

